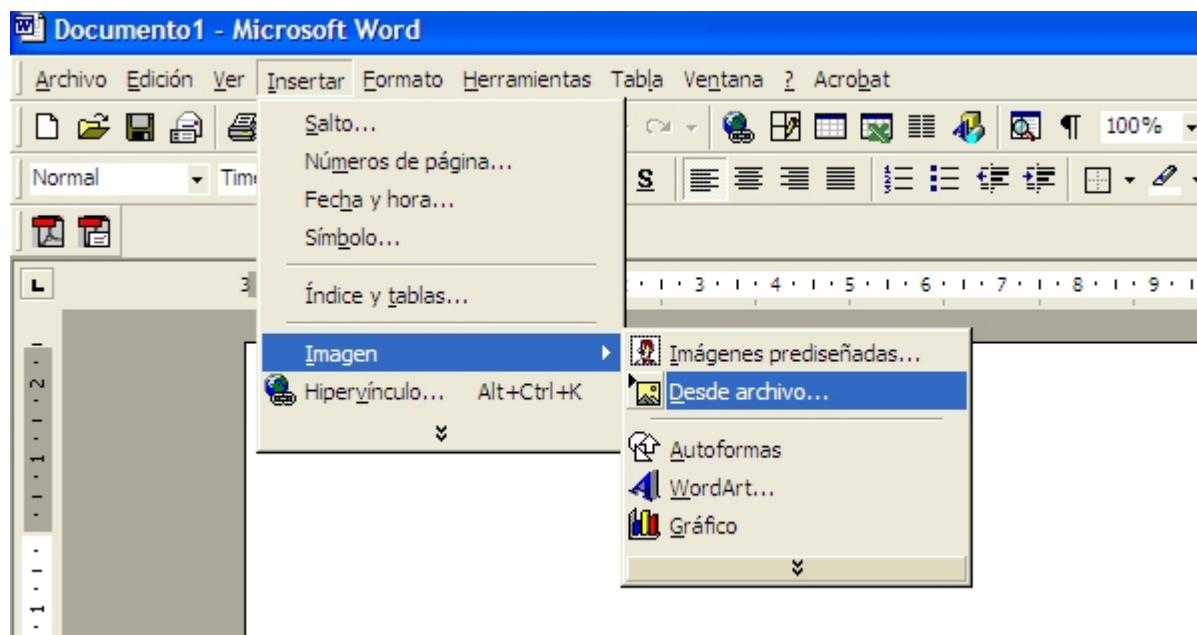


## INSERIR IMATGES

### Desenvolupament de la pràctica

- 1 > Poseu en funcionament el programa Word
- 2 > Obriu de la vostra carpeta un document
- 3 > Inseriu, en aquest document, una imatge
- 4 > Demaneu Insertar | Imagen | desde un archivo



Assenyaleu la imatge que desitgeu i premeu el botó Insertar.

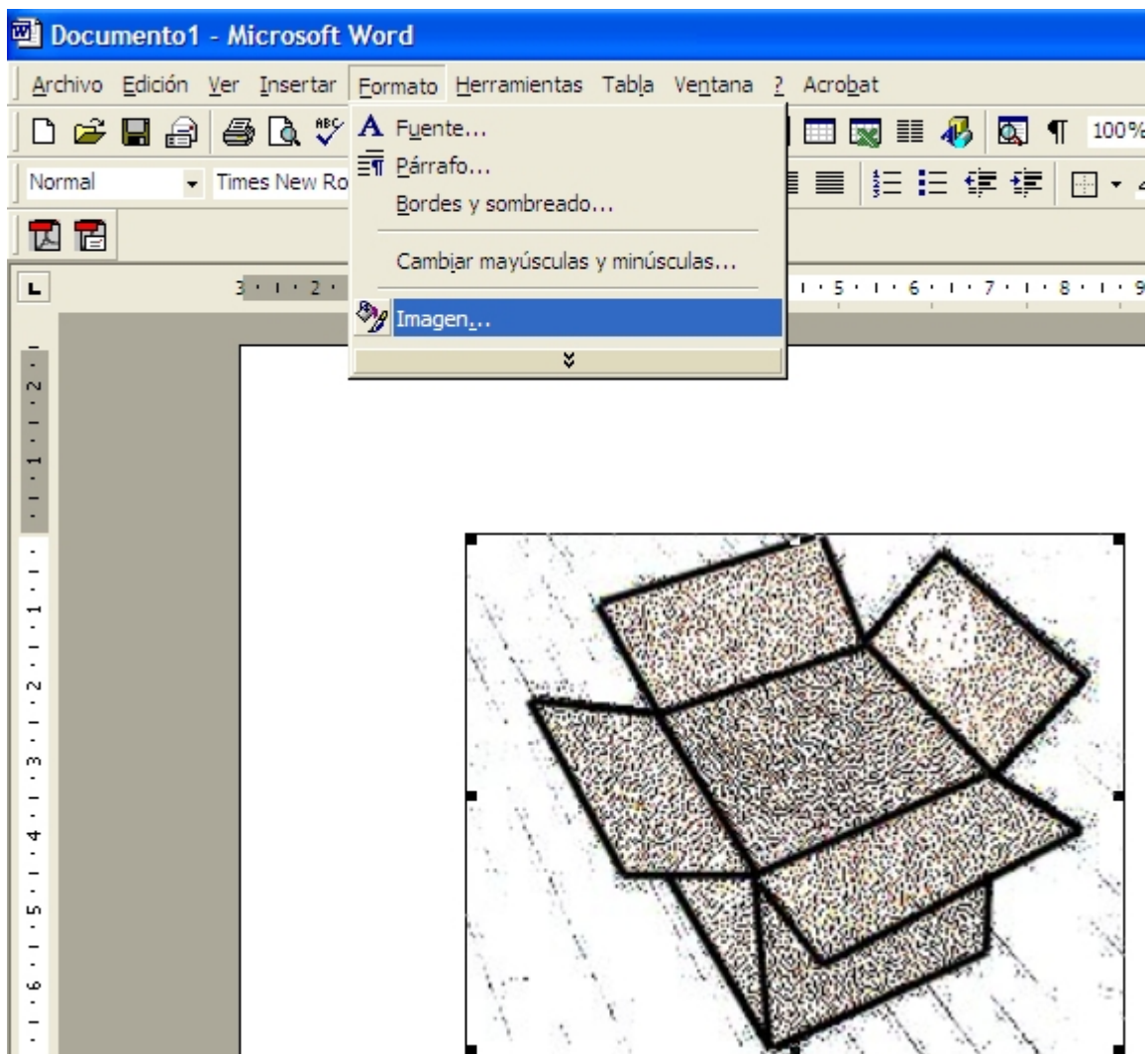
No us importi si, en inserir la imatge es desplaça el text; ho arreglarem tot seguit

---

> Seleccioneu la imatge, fent clic a sobre amb el ratolí (observeu els 8 quadrats petits del voltant) i arrossegueu-la, amb el ratolí, mentre manteniu premut el botó esquerre, cap al centre de la pàgina.

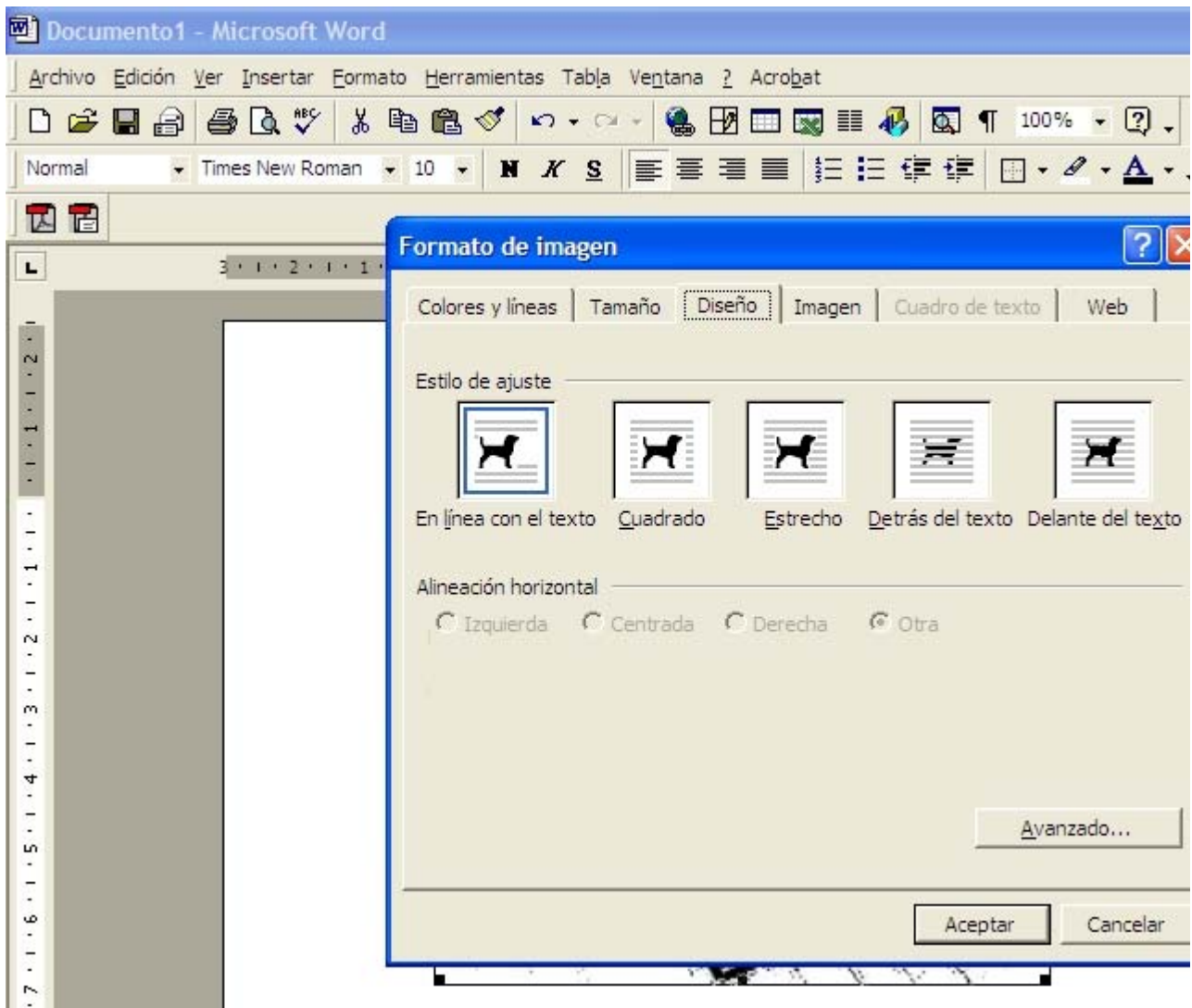
> Sense treure la selecció de la imatge (encara hi són els 8 quadrats), demaneu Formato | Imagen...

> De la finestra que haureu obtingut, premeu la pestanya Ajuste.



> Seleccioneu les opcions:

Estilo de ajuste: Estrecho  
 Ajustar a: Ambos lados



- > Premeu el botó Aceptar. Observeu que, el text, queda envoltant la imatge.
- > Proveu, de Formato | Imagen... | Ajuste els resultats que obtindríeu amb les opcions **Ajustar a**: Izquierda, Derecha i Lado mayor, successivament.
  - > Proveu amb les diferents opcions de Estilo de ajuste.
  - > Canvieu, un altre cop, a Estrecho i Ambos lados.

- 
- 5 > Deseu el document
  - 6 > Sortiu de Word.